

TRENNWANDSYSTEM MW01

PARTITIONING MW01



UNSER MODERNES TRENNWANDSYSTEM

MW01

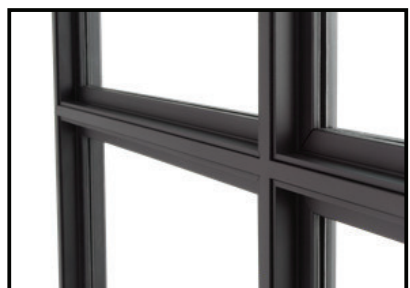
Sie erobern Räume: Filigrane Trennwände aus Glas und schwarzem Stahl werden immer beliebter. Sie unterteilen Bereiche und bilden Küchen-, Schlaf- und Wohnräume. In Erinnerung an großzügige Lofts wurden die Raumtrenner von alten Industriefenstern inspiriert. Aber auch bei begrenzten Raumsituationen – und zwar nicht nur für den zur Zeit so aktuellen Industrial-Style – machen sie eine gute Figur.

Bekannte Optik – neue Technik: Auch wenn diese stilvollen Raumtrenner schon seit ca. 100 Jahren in der Architektur Anwendung finden, hat MWE die alte Optik mit neuer Technik vereint.

Durch die Verwendung von massiven Stahlprofilen erreicht das System MW01 ein hohes Mass an Stabilität. Neben dem historischen Design stellt MWE selbstverständlich den Einsatz modernster Türtechnik, z.B. Türbänder und Schiebetürtechnik sicher.



MW01 Unser modernes Trennwandsystem



Die Oberfläche:

Wir liefern Ihre persönliche MW01 Anlage in 3 möglichen Varianten:

- Stahl roh (selbsterklärend die günstigste Version)
- Grundiert und für den bauseitigen Endanstrich vorbereitet. (Ideal, da unempfindlicher für Transport und Montage).
- Mit einer Industrie-Pulverbeschichtung. Vorteil: Endfertig Nachteil: Sensibel in der Handhabung)

Anmerkungen zu Variante B:

Die Grundierung hat den Farbton mittelgrau und eignet sich als Untergrund für anschließende helle sowie dunkle Decklacke.

Anmerkungen zur Variante C

Beachten Sie bitte, dass nach RAL oder DB Tönen beschichtet wird.
Bestimmen sie bitte auch den Glanzgrad.
Hier wird unterschieden zwischen: Seidenglanz, Seidenmatt oder matt mit Feinstruktur.
Eine Industrie-Pulverbeschichtung ist eine hochwertige Oberflächenbeschichtung, jedoch keine Autolackierung.

Der beste Weg zu Ihrer persönlichen MWE MW01 Anlage!

Türen oder Raumtrennungen in einer absolut herausragenden Industrie - Style-Optik.

Was sollten Sie wissen, was muss entschieden werden.

Die Basiskonstruktion erfüllt heutige Ansprüche an eine moderne Raumtrennung und ist zudem eine äußerst stabile Konstruktion. Bei einer einfachen 6 mm Verglasung besteht der Kern aus einem massiven Flachprofil 50x10 mm. Das Glas wird dann von beiden Seiten mit einem Winkelprofil 20x20x5 mm eingefasst. Somit erhalten Sie von beiden Ansichtsseiten eine ansprechende Optik - anders als bei den klassischen Varianten aus einem T-Profil. Bei diesen ist von der einen Seite ein Flachprofil zu sehen und auf der anderen Seite entweder der Verglasungswinkel oder wie ganz ursprünglich nur die Verkittung. Als Füllungen sind selbstverständlich nahezu alle Materialien möglich wie z.B. Blechfüllungen, farbige Gläser, oder Verbundplatten jeglicher Art.

Bei der Erhöhung der Glasstärke sind auch Schallschutzgläser oder Iso-liergläser möglich. Danach erhöht sich dementsprechend der Flachprofilquerschnitt.

Das filigrane Profil –XS:

Für kleine Fenster und Rahmen verwenden wir ein 40x8 mm Flachprofil sowie Winkel 15x15x3 mm.

Alle Konstruktionen gewährleisten stabile und gut zu montierende Zargen/Rahmen sowie absolut verzugsfreie Türen mit optimalen Schließbedingungen.

Schlösser:

Die klassische Zuhaltung einer Tür erfolgt über ein Schloss im Schlosskasten, mit Türdrücker und wahlweise mit Buntbart- oder Profilylinderschloss. Es besteht ebenfalls die Möglichkeit, über eine Magnetdichtung die Tür in der Zarge zu halten

Türgriffe:

Sollte der klassische Schlosskasten mit Drückerpaar nicht zum Einsatz kommen, können Griffmulden oder Stangengriffe eingesetzt werden.

Bei den Türzargen unterscheiden wir zwischen zwei Varianten

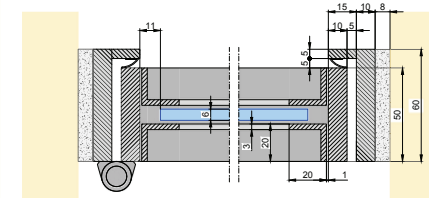
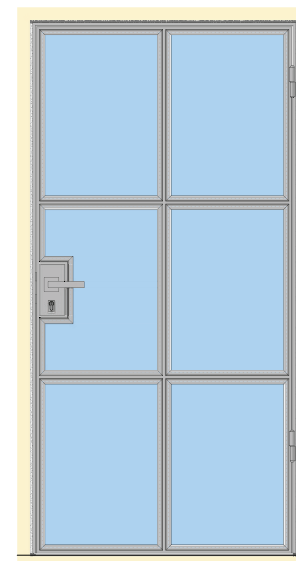
- Mit Anschlag und Gummidichtung = Schallsolierend und blickdicht (Typ MW01.0)
- Ohne Anschlag, somit auch keine Dichtung und mit einer umlaufenden 5mm Fuge. (Typ MW01.1)

Bänder:

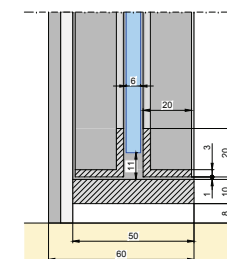
Wir verwenden klassische Stahl-Anschweißbänder mit Messingbolzen. Ab einer Türhöhe von 2400 mm setzen wir 3 Bänder ein.

Die richtige Aufteilung oder Segmentierung der Tür bzw. Trennwandfläche: Hier ist erlaubt was gefällt!

Sie können Türen oder Rahmen ganz ohne Rasterteilung erhalten, gleichmäßige Rechtecke oder eine freie Aufteilung nach Ihrer Wahl.



Höhschnitt



Seitenschnitt

MW01.0

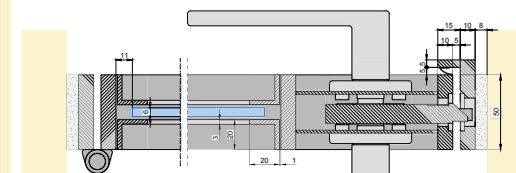
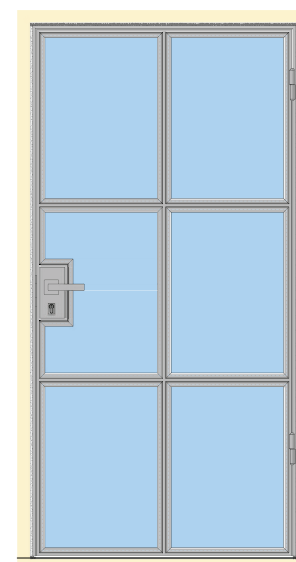
Beispiel einer einflügeligen Drehtür mit umlaufendem Zargenrahmen

Preise auf Anfrage

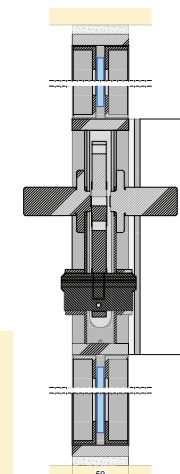
MW01.1

Beispiel einer einflügeligen Drehtür ohne umlaufenden Zargenrahmen

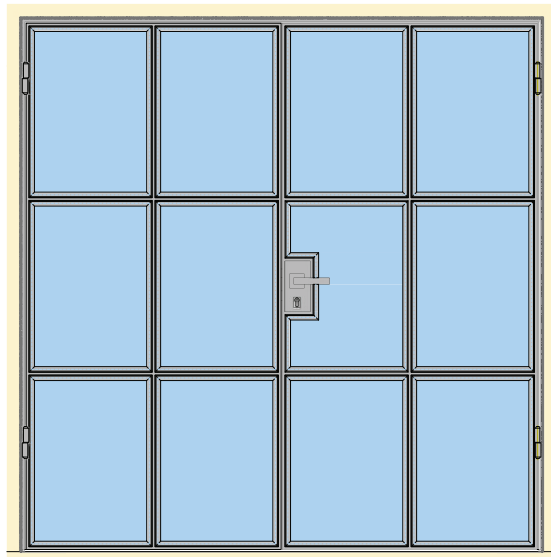
Preise auf Anfrage



Höhschnitt

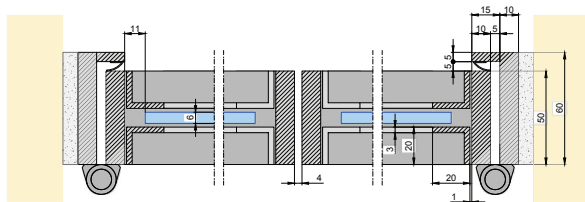


Seitenschnitt

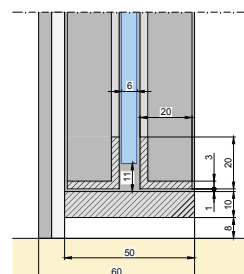
**MW01.2**

Beispiel einer zweiflügeligen Drehtür mit umlaufendem Zargenrahmen

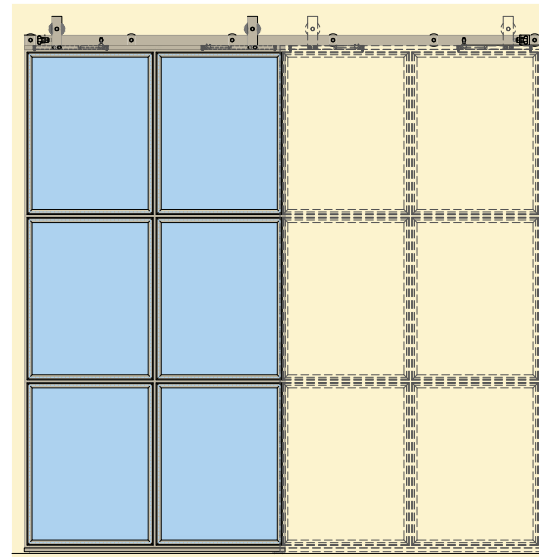
Preise auf Anfrage



Höhenschnitt

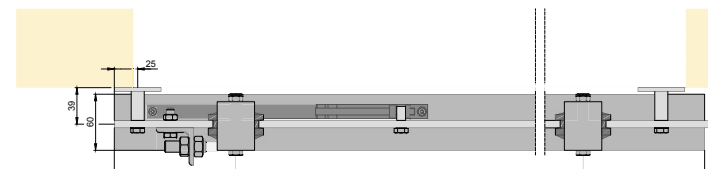


Seitenschnitt

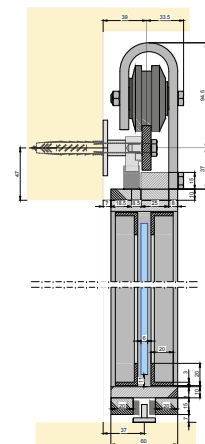
**MW01.3**

Schiebetür vorgefertigt für MWE oder ähnliche Systeme

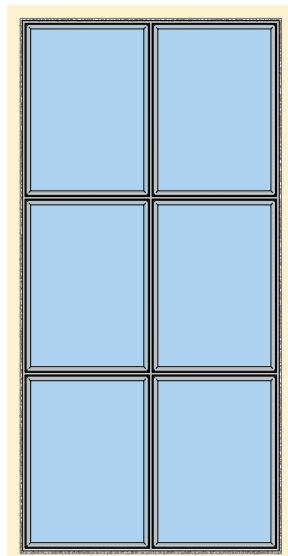
Preise auf Anfrage



Höhenschnitt

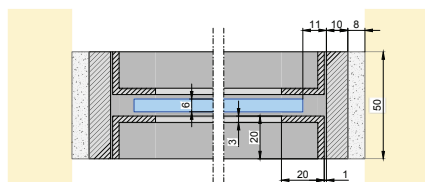


Seitenschnitt

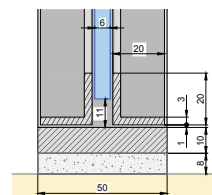
**MW01.4**

Festglaselement

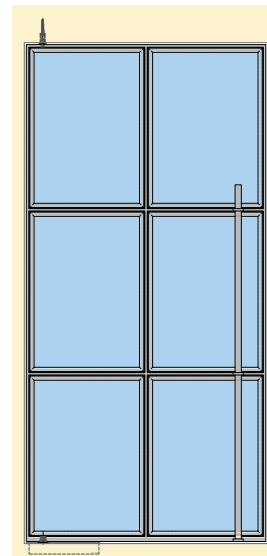
Preise auf Anfrage



Höhenschnitt

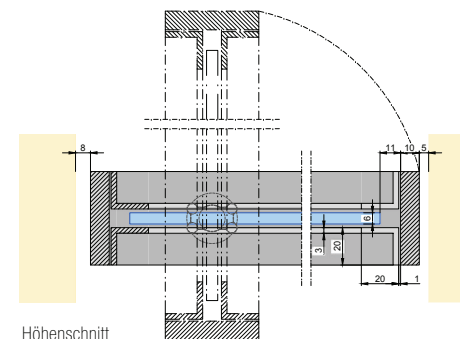


Seitenschnitt

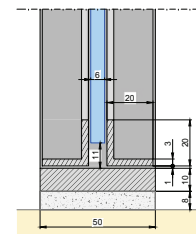
**MW01.5**

Drehtür vorgefertigt für Hydraulik-Schließer

Preise auf Anfrage



Höhenschnitt



Seitenschnitt